

ENQUETE 1er EMPLOI 2006

Auprès des Jeunes Diplômés ESIEE

Promotion 2005

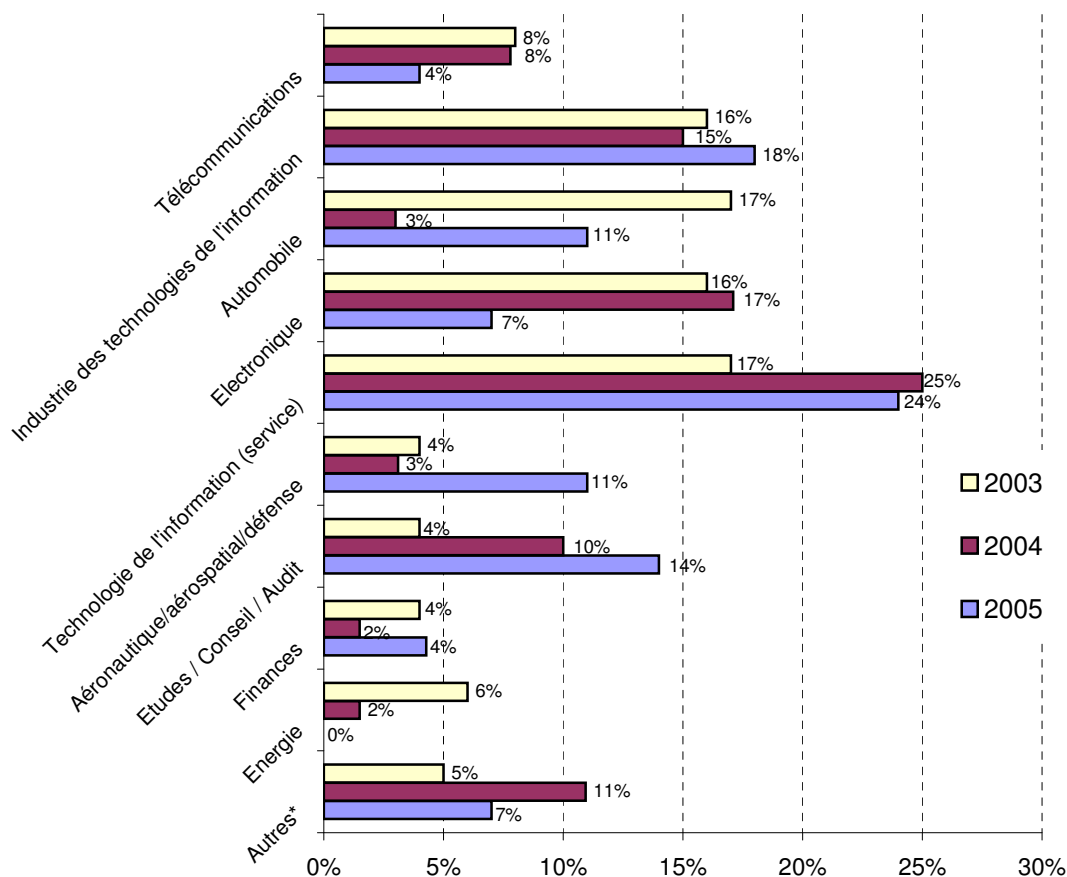
Taux de réponse : 81,5 %

Le taux d'insertion professionnelle est de 82%, en augmentation par rapport à la promotion 2004 (80%).

81% des jeunes diplômés 2005 en activité ont trouvé un emploi en moins de 2 mois, témoignage de l'employabilité des jeunes diplômés ESIEE.

L'ESIEE est d'ailleurs remarquée par l'hebdomadaire "Le Nouvel Observateur" dans son numéro du 16 mars 2006 qui retient notre diplôme dans la liste des meilleurs diplômes qui "donnent du travail" dans le domaine de l'informatique.

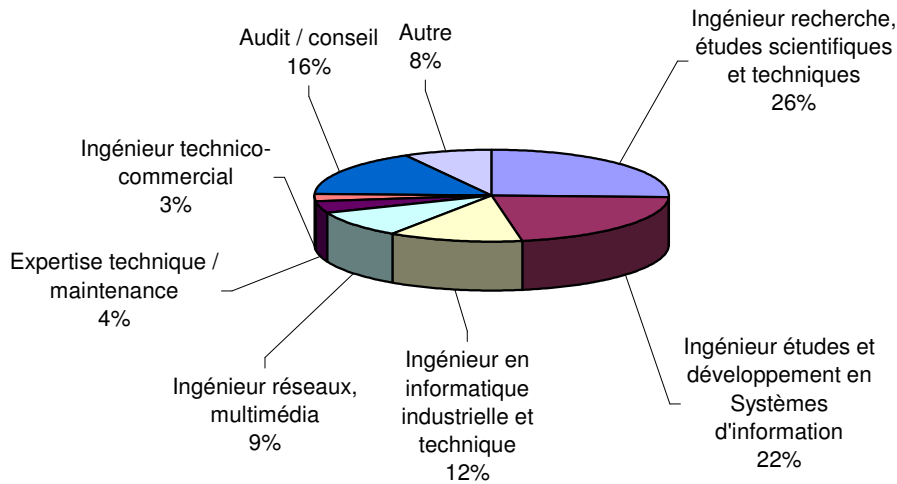
SECTEURS D'ACTIVITES DES ENTREPRISES



Autres*(enquête courante): BTP, transport et commerce .

75% des diplômés interviennent dans des entreprises dont le secteur d'activités est en totale adéquation avec le cœur des enseignements de l'ESIEE : les sciences et technologies de l'information et de la communication. L'évolution du marché de l'emploi s'orientant vers la prestation, on remarque que les jeunes diplômés, par ce biais, ont rejoint des entreprises industrielles.

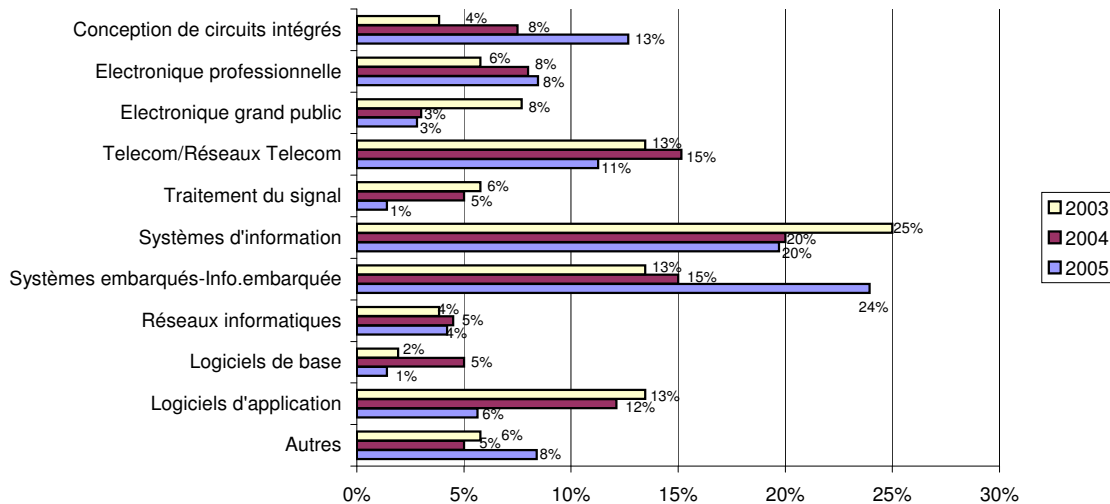
FONCTION DE L'INGENIEUR ESIEE



Autres* : Qualité, sécurité, exploitation, production

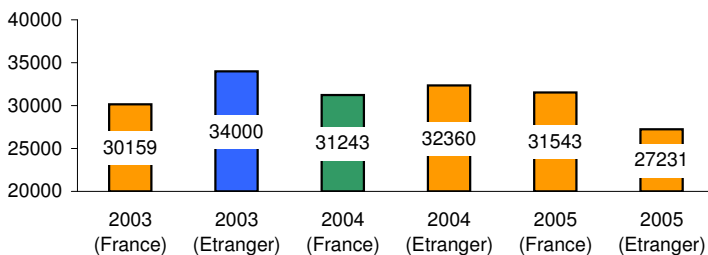
La majorité des jeunes ingénieurs ESIEE occupe une fonction technique en recherche, études et développement dont environ 50% dans le domaine de l'informatique. 19% des jeunes diplômés ont privilégié des fonctions en relation client.

SECTEUR D'ACTIVITE DE L'EMPLOI EXERCE



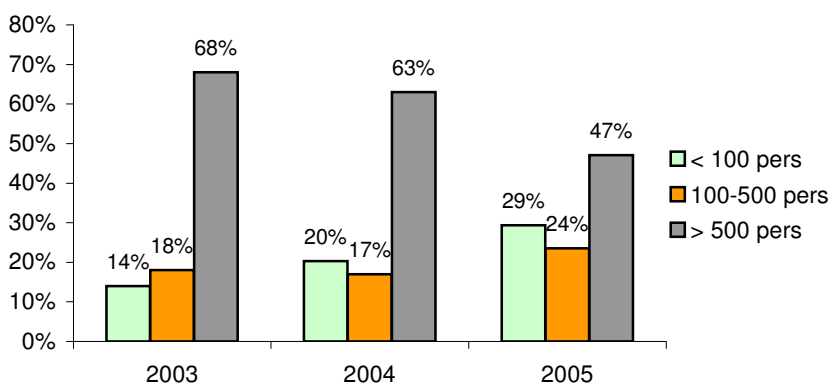
Naturellement les diplômés ESIEE trouvent leur 1er emploi dans les domaines d'excellence de l'ESIEE : les sciences et technologies de l'information et de la communication.

SALAIRE D'EMBAUCHE BRUT ANNUEL

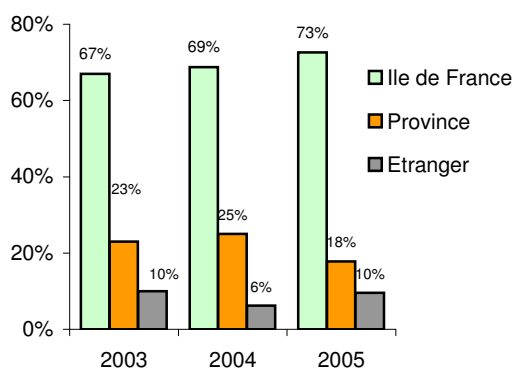


Depuis deux ans, on enregistre une légère progression des salaires à l'embauche *en France* (+ 4,6%). *A l'étranger*, une augmentation des contrats locaux, associée à un marché de l'emploi américain peu attractif, provoque une chute des salaires à l'embauche ; nos diplômés s'orientent vers des destinations européennes et asiatiques.

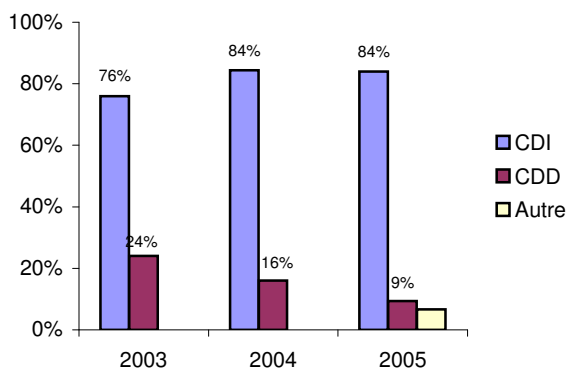
TAILLE DE L'ENTREPRISE



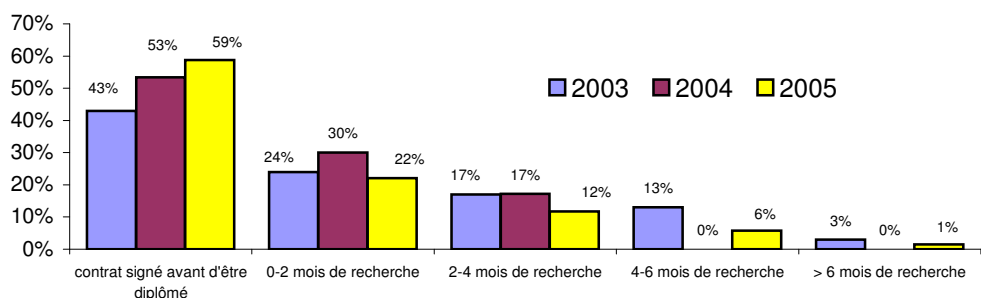
LIEU DE TRAVAIL



TYPE DE CONTRAT

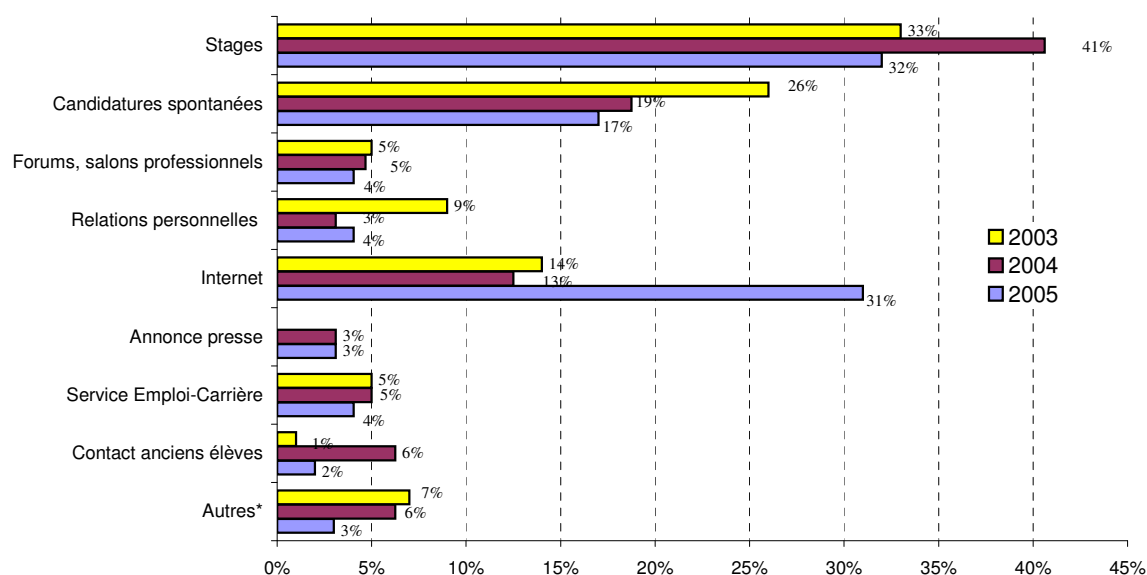


DUREE DE RECHERCHE DU PREMIER EMPLOI ABOUTIE



Près de 60% des ingénieurs ESIEE 2005 ont trouvé un emploi avant d'être diplômés.

MOYENS DE RECHERCHE DU PREMIER EMPLOI



Autres*: non réponse

Deux voies majeures de recherche d'emploi s'offrent aux ingénieurs ESIEE : le projet de fin d'études (stage de 6 mois) reste la voie privilégiée d'accès à l'emploi ; le dépôt de candidatures en ligne devient un autre moyen prépondérant.

ETUDE COMPARATIVE SUR LA SITUATION DES JEUNES DIPLOMES A LA SORTIE DE L'ECOLE SUR LES TROIS DERNIERES PROMOTIONS

Jeunes diplômés	Promo 2003 en février 2004	Promo 2004 en février 2005	Promo 2005 en février 2006
En activité	61%	61%	65%
En recherche d'emploi	18%	15%	15%
En poursuite d'études	21%	24%	19%
Autres	0%	0%	1%

Si les poursuites d'études stagnent, on enregistre une augmentation des ingénieurs qui s'orientent vers des activités de recherche : thèses académiques et Conventions industrielles de formation par la recherche (CIFRE) en relation avec des entreprises industrielles.

Où trouver les JEUNES INGENIEURS ESIEE 2005

Alcatel	EADS Space Transportation	Mega International	Silicon & Software Systems
*Alten	Easynet France	Mentor Graphics	Smile
Altior	E-Blink	New'Arch	SNCF
Aneo	Enablon	Nokia France	Sogeti
Anuman Interactive	Eurilogic	Oberthur Card Systems	STMicroelectronics
Aptus	Fujitsu	Offilog Consulting	Sword
Assystem France	Graniou Azur (Groupe VINCI)	Oneaccess Networks	Teleflex Morse
Ausy France	Interdesign Technologies	*Philips Semiconductors	*Texas Instruments
Axiem	Itlink	Philog	Thalès Communication
Axylog	Jonhson Control	Prylos	TravelSoft
Berata France	Key Consulting	Raisonance	Unilog
Cap Gemini	Kodak-Trophy	Renault SAS	Veolia Water
Degetel	Lexsi	Siemens VDO Automotive	Vulcain
Devoteam	Marine Nationale	SII	

*** Membre du Club ESIEE Partners**

Enquête réalisée par l'AA-ESIEE et le Groupe ESIEE en février 2006
Service des Stages et Emploi

Axelle FERRAILLE Tél : 01 45 92 67 94 - Courriel : a.ferraille@esiee.fr