



**GROUPE ECOLE SUPERIEURE D'INGENIEURS  
EN ELECTROTECHNIQUE ET ELECTRONIQUE**  
Cité Descartes - BP 99 - 2, Bd Blaise Pascal  
93162 NOISY-LE-GRAND CEDEX



## ENQUETE 1er EMPLOI 2005

### Après des Jeunes Diplômés ESIEE

#### Promotion 2004

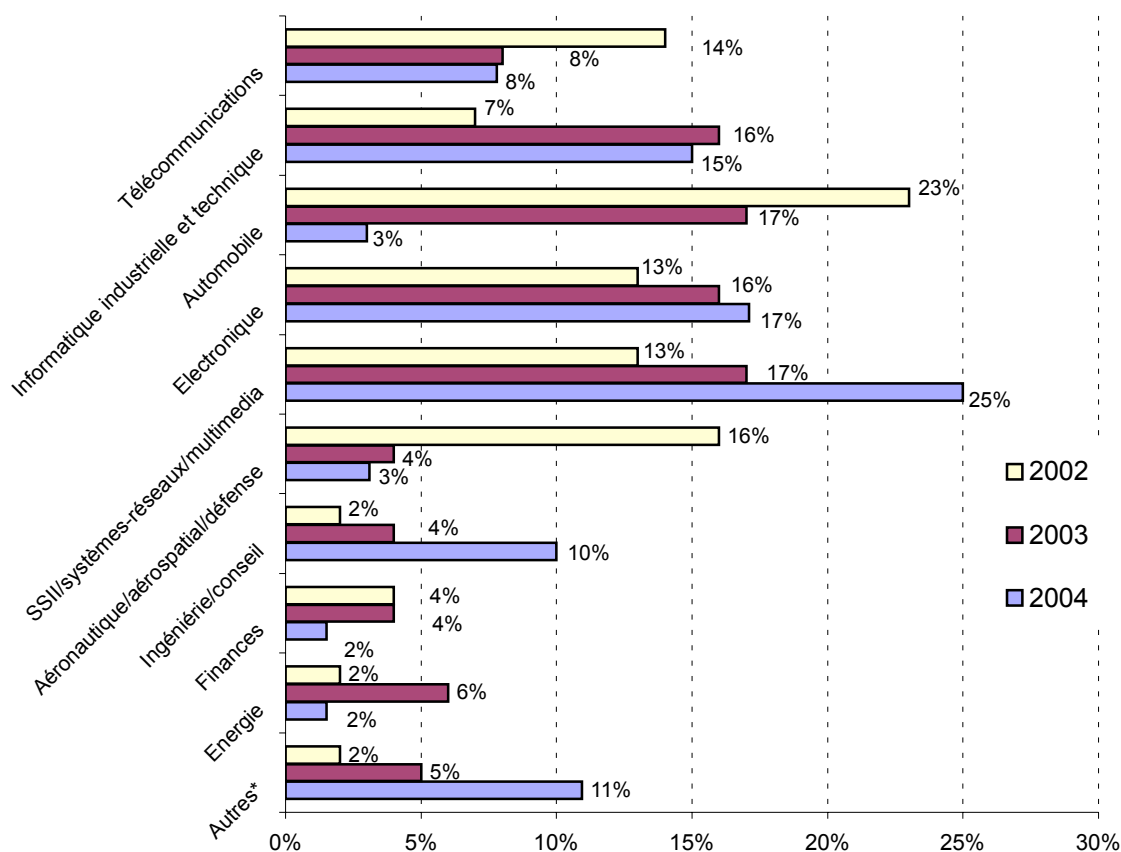
**Taux de réponse : 84,8 %**

On note :

- Le taux d'insertion professionnelle est de 80% en augmentation par rapport à 2003 (77,6%).
  - 83% des jeunes diplômés 2004 en activité ont trouvé un emploi en moins de 2 mois
- témoignage de l'employabilité des jeunes diplômés ESIEE.

Dans le palmarès des écoles d'ingénieurs après bac de l'hebdomadaire Le Point (17 février 2005) l'ESIEE figure en 5ème position pour ses liens industriels forts, ses moyens pédagogiques importants et sa bonne couverture internationale. "Une valeur sûre" selon Le Point.

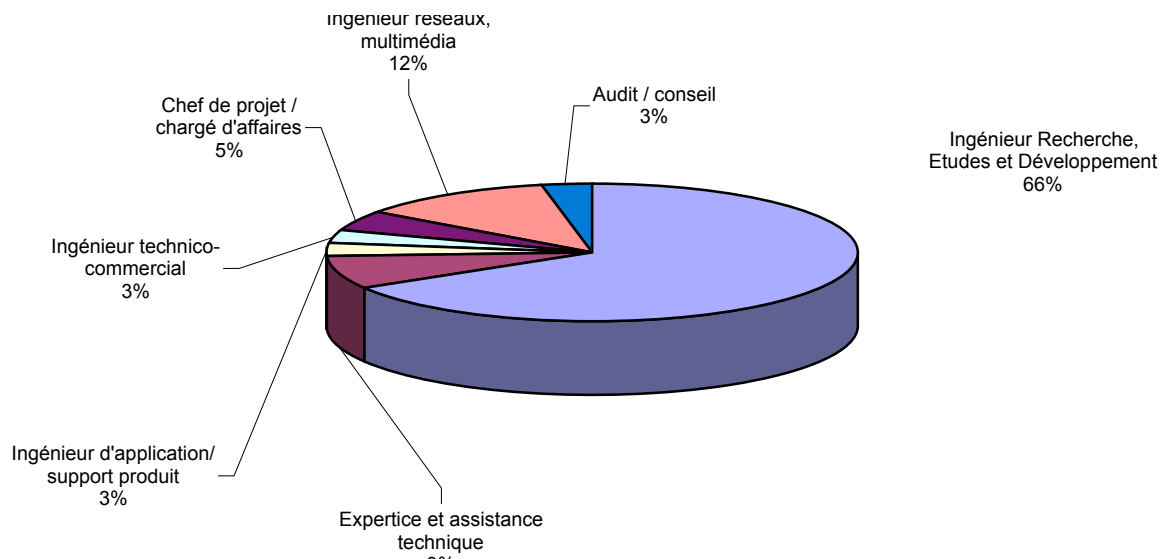
### SECTEURS D'ACTIVITES DES ENTREPRISES



Autres\*: enseignement, administration d'état, médical, transport et non réponse.

L'évolution du marché de l'emploi s'orientant vers la prestation, on remarque que les jeunes diplômés, par ce biais, ont rejoint des entreprises industrielles. Les jeunes diplômés s'ouvrent également à d'autres secteurs tels que le médical, les transports ou l'édition de logiciel.

## FONCTION DE L'INGENIEUR ESIEE

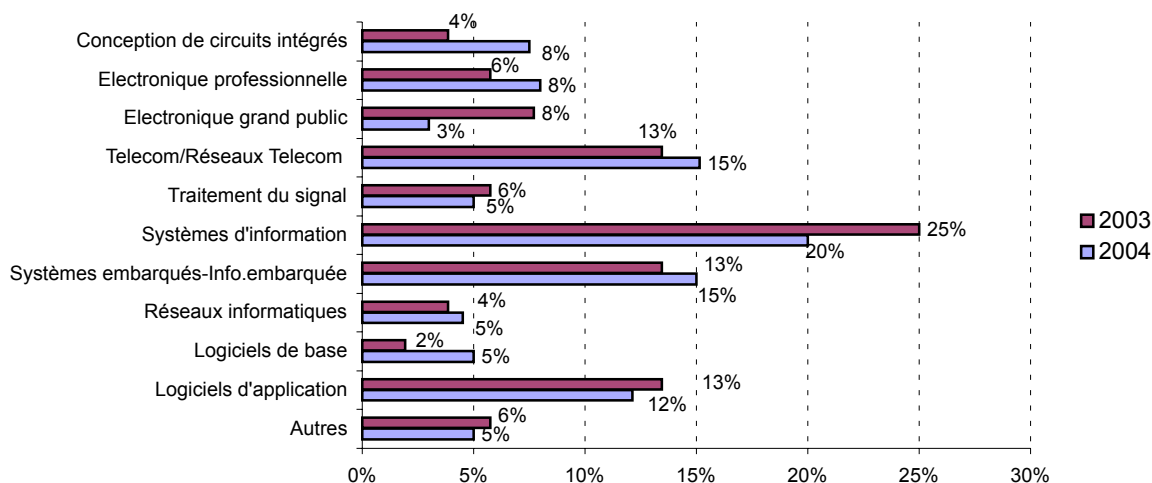


Autres\* : Enseignement / Dispatcheur

La majorité des jeunes Ingénieurs ESIEE occupe une fonction technique en recherche, études et développement dont environ 50% dans le domaine de l'informatique.

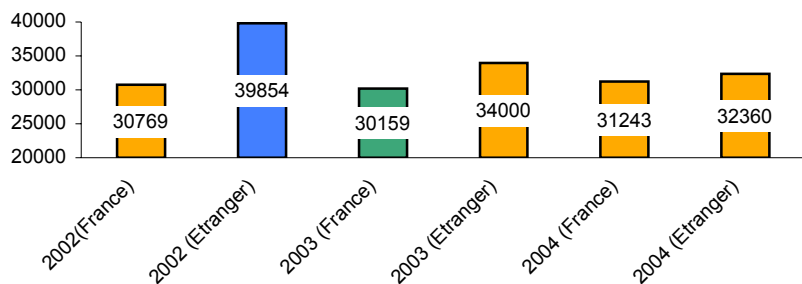
14% d'entre eux ont privilégié des fonctions en relation Client.

## SECTEUR D'ACTIVITE DE L'EMPLOI EXERCE



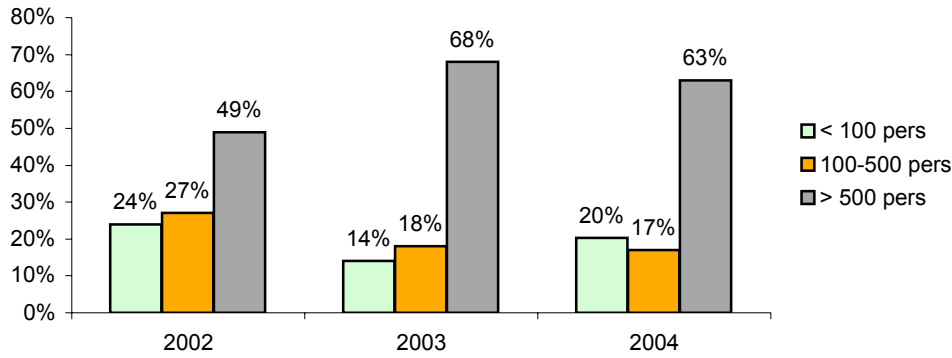
90% des jeunes diplômés ont trouvé un emploi dans le cœur de métier de la formation ESIEE : les sciences et technologies de l'information et de la communication.

## SALAIRE D'EMBAUCHE BRUT ANNUEL

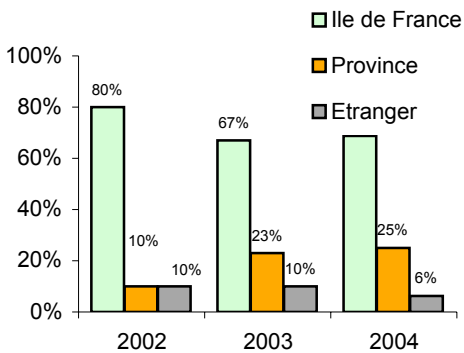


Depuis deux ans, on enregistre une stagnation des salaires à l'embauche.

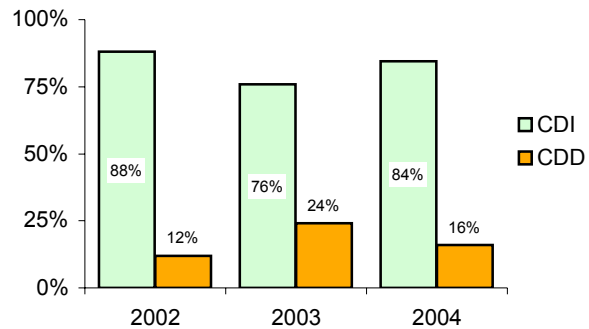
## TAILLE DE L'ENTREPRISE



## LIEU DE TRAVAIL

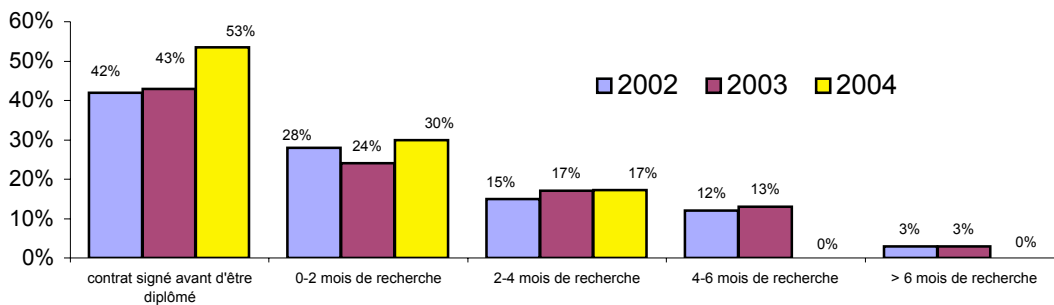


## TYPE DE CONTRAT



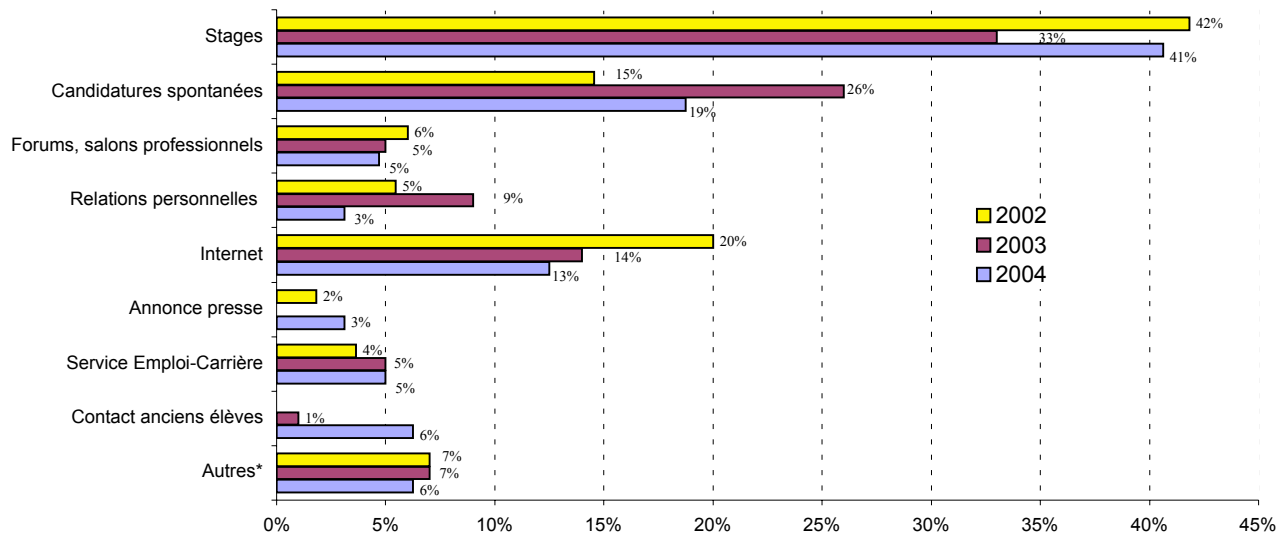
L'augmentation du recrutement en CDI traduit un réel besoin des entreprises à renforcer leurs équipes.

## DUREE DE RECHERCHE DU PREMIER EMPLOI ABOUTIE



53% des Ingénieurs ESIEE 2004 ont trouvé un emploi avant d'être diplômés. Cette croissance de 10% par rapport à l'année dernière s'explique sans doute par l'augmentation du taux d'accès à l'emploi par le stage de fin d'études.

## MOYENS DE RECHERCHE DU PREMIER EMPLOI



Autres\*: non réponse

Le stage de fin d'études de 6 mois, en dernière année, reste la voie privilégiée d'accès à l'emploi (+ 8%). Face à la concurrence, les jeunes diplômés font appel aux Anciens ESIEE pour promouvoir leur candidature.

## ETUDE COMPARATIVE SUR LA SITUATION DES JEUNES DIPLOMES A LA SORTIE DE L'ECOLE SUR LES TROIS DERNIERES PROMOTIONS

Jeunes diplômés	Promo 2002 en février 2003	Promo 2003 en février 2004	Promo 2004 en février 2005
<b>En activité</b>	57%	61%	61%
<b>En recherche d'emploi</b>	13%	18%	15%
<b>En poursuite d'études</b>	21%	21%	24%
<b>Autres</b>	5%	0%	0%

50% des Ingénieurs ESIEE en poursuite d'études ont choisi la voie du Mastère (MS) Spécialisé afin d'acquérir une double compétence en gestion, marketing, management et finance. D'autres ont préféré poursuivre en thèse, s'orientant ainsi vers des activités de recherche.

## Où trouver les JEUNES INGENIEURS ESIEE 2004

<b>*Alten</b>	Elsys Design	Quaternove
Accenture	Euriware	RATP
Adelior	Hispano Suiza - Groupe Snecma	Ritme informatique
Beijafflore	<b>*IBM</b>	Saime
Cast Software	Infineon Technologies France	Segime
Cedati	Inventel	Siemens
ClickOptions	KOTIO	Sogeti - Transiciel
Codanova	Micromédical	Sopra
<b>*Coframi</b>	Ministère de la Défense	STMicroelectronics
CSEE Transport	Ministère de l'Intérieur	Symtrax
CTM Debrie	Missler Software	<b>*Texas Instrument</b>
Datavance	Omnikles	Thales
Degetel Group	OSB	TRW Automotive
Delphi	<b>*Philips Semiconducteurs</b>	Unilog
EADS Astrium	Projixi	

\* Membre du Club ESIEE Partners

Enquête réalisée par l'AA-ESIEE et le Groupe ESIEE en février 2005

Service des Stages et Emploi

Axelle FERRAILLE Tél : 01 45 92 67 94 - Courriel : a.ferraille@esiee.fr