

ENQUETE 1er EMPLOI 2004

Auprès des Jeunes Diplômés ESIEE

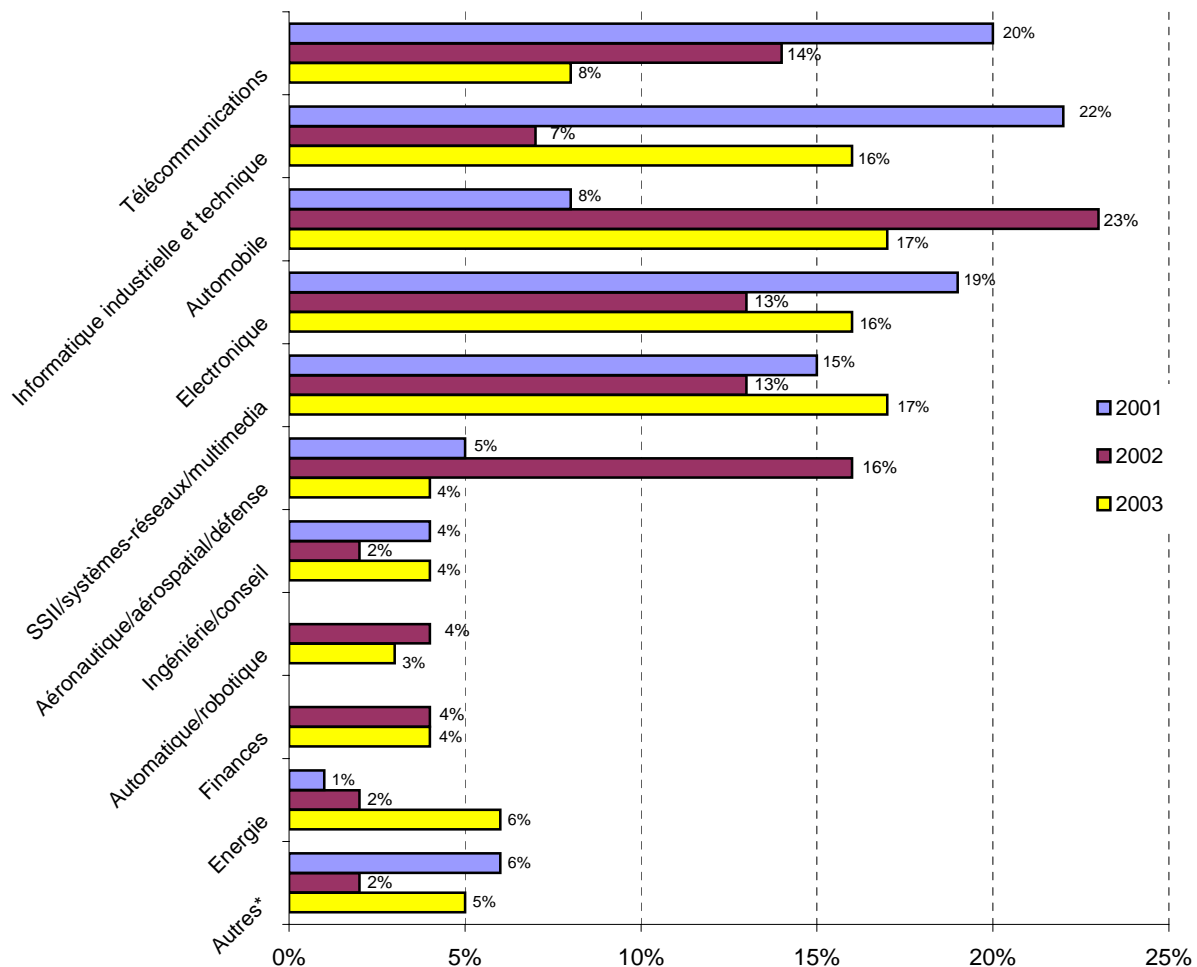
Promotion 2003

Taux de réponse : 94,4 %

On note :

- Le taux d'insertion professionnelle est de 77,6% (82% en 2002).
- 84% des jeunes diplômés 2003 en activité ont trouvé un emploi en moins de 4 mois après l'obtention du diplôme.
- La mobilité internationale reste identique à l'année dernière à 10% .
- Le salaire moyen annuel en France est de 30159 Euros ; stable par rapport à 2002.
- Le pourcentage de poursuite d'études est de 20,74% (20% en 2002), principalement en thèse (recherche) et Mastère (MS) Spécialisé (double compétence).

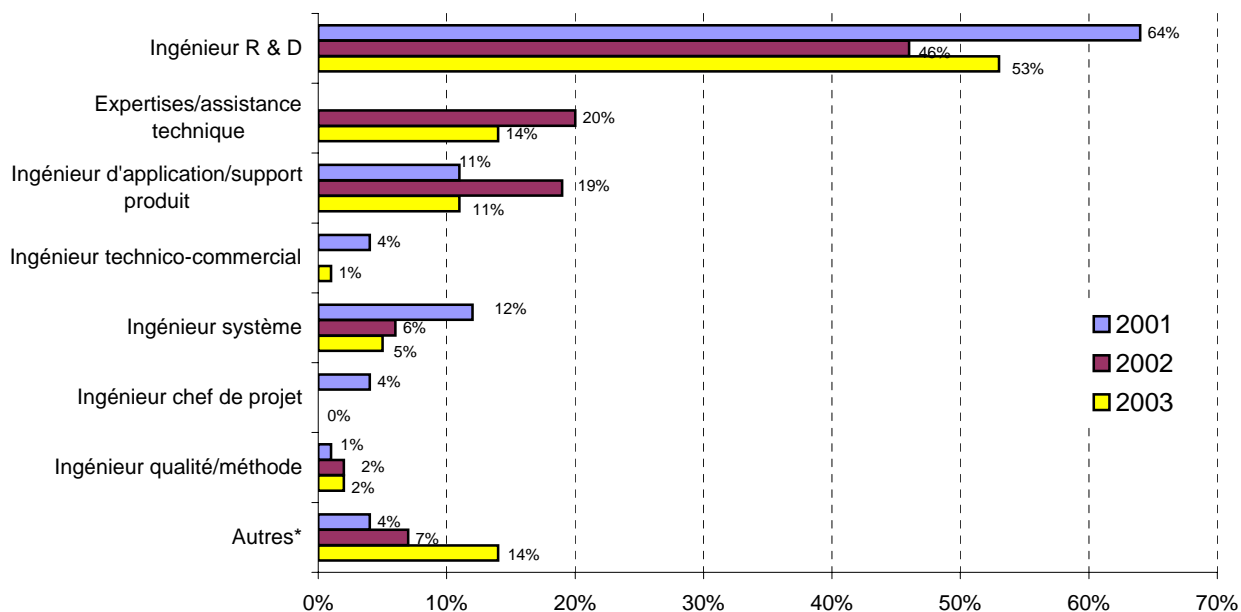
SECTEURS D'ACTIVITES DES ENTREPRISES



Autres*: enseignement, administration d'état, collectivité territoriale et non réponse.

Le secteur des services a embauché 34% des jeunes diplômés ESIEE contre 14% en 2002. L'industrie garde tout de même son avantage avec 60,3% dans les domaines clés de l'école (technologies de l'information et de la communication).

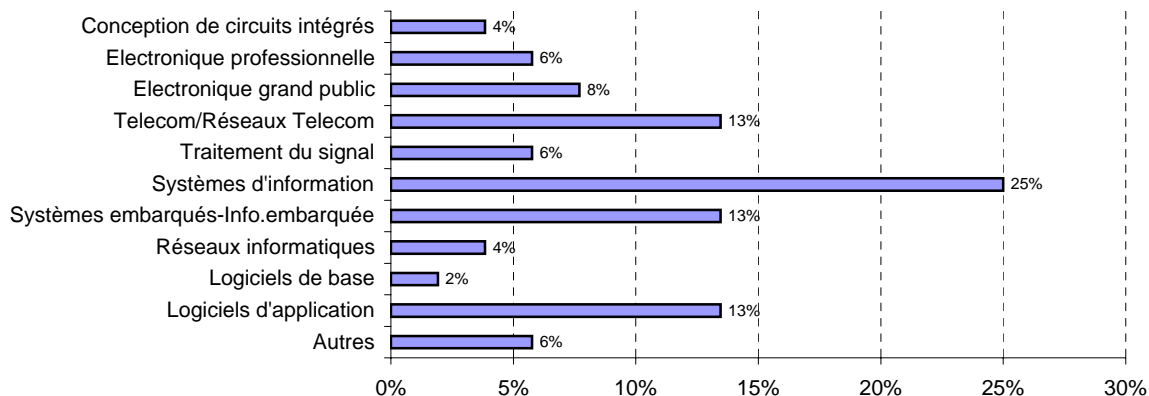
FONCTION DE L'INGENIEUR ESIEE



Autres*: finance, banque, assurance et non réponse.

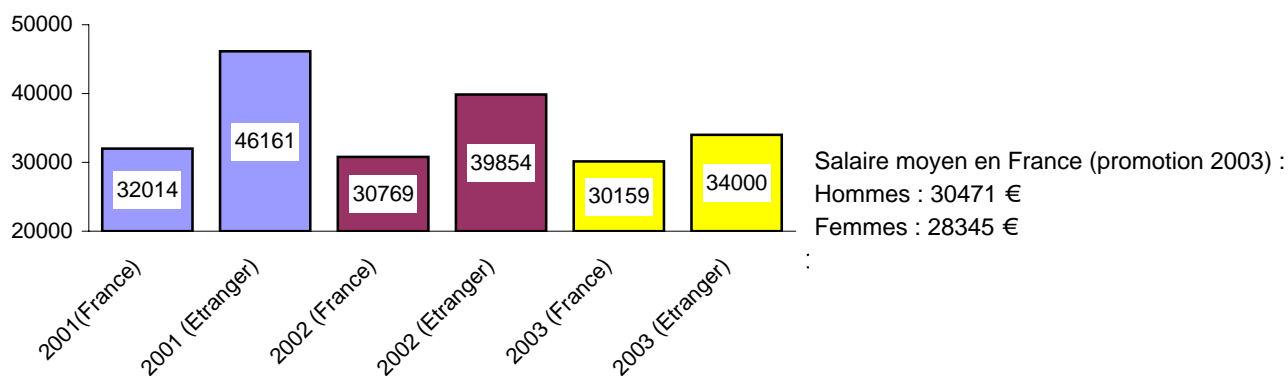
Les spécificités de l'ingénieur ESIEE, davantage tournées vers la recherche et le développement continuent à être un profil recherché par les entreprises.

SECTEUR D'ACTIVITE DE L'EMPLOI EXERCE



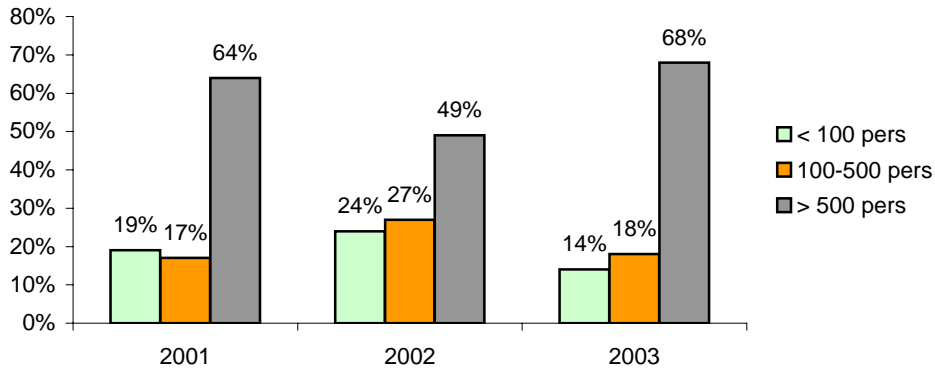
SALAIRE D'EMBAUCHE BRUT ANNUEL

6 mois après l'obtention du diplôme



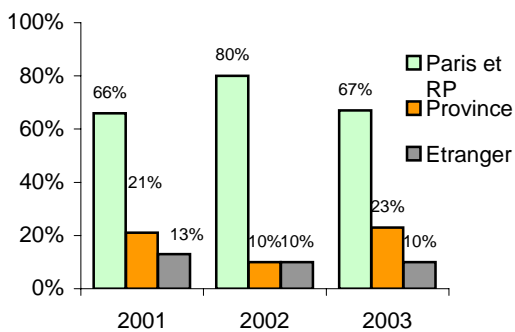
Le salaire d'embauche s'est stabilisé en 2003 par rapport à 2002, confirmant l'ESIEE dans le groupe 2 des écoles d'ingénieurs (INSEE novembre 2003).

TAILLE DE L'ENTREPRISE



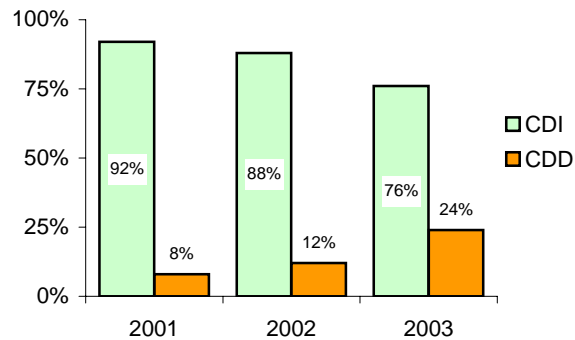
Classée 5e au Palmarès du Point des écoles d'ingénieurs nationales après Bac, l'ESIEE a toujours développé des relations privilégiées avec les entreprises, de part son appartenance à la Chambre de Commerce et d'Industrie de Paris.

LIEU DE TRAVAIL



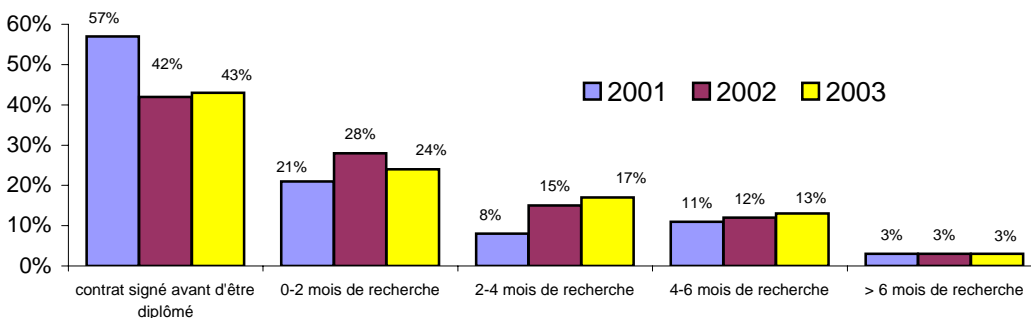
Les jeunes diplômés s'insèrent davantage dans des entreprises Franciliennes. Le pourcentage des départs à l'étranger est équivalent à l'année dernière, avec toutefois une particularité : une grande part d'entre eux a signé un contrat avec une entreprise du pays d'accueil.

TYPE DE CONTRAT



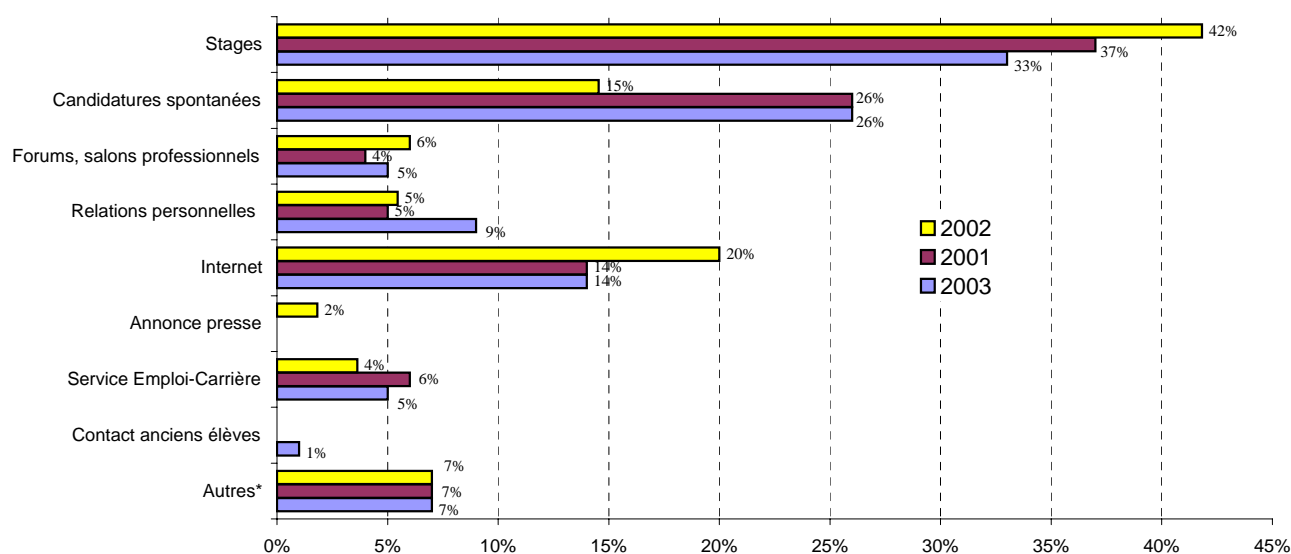
Les contrats à durée indéterminée restent la voie privilégiée d'accès au premier emploi ; toutefois une augmentation des contrats à durée déterminée à 22% contre 12% en 2002

DUREE DE RECHERCHE DU PREMIER EMPLOI ABOUTIE



La durée de recherche d'emploi reste sensiblement la même que l'année dernière : 84 % ont trouvé un emploi dans les 4 mois après l'obtention du diplôme.

MOYENS DE RECHERCHE DU PREMIER EMPLOI



Autres*: cabinet de recrutement et non réponse;

Le stage de fin d'études de 6 mois, en dernière année, reste la voie privilégiée d'accès à l'emploi pour 1/3 des jeunes diplômés.

ETUDE COMPARATIVE SUR LA SITUATION DES JEUNES DIPLOMES A LA SORTIE DE L'ECOLE SUR LES TROIS DERNIERES PROMOTIONS

Jeunes diplômés	Promo 2001 en février 2002	Promo 2002 en février 2003	Promo 2003 en février 2004
En activité	80%	57%	61%
Volontariat International	0%	4%	0%
En recherche d'emploi	11%	13%	18%
En poursuite d'études	9%	21%	21%
Autres	0%	5%	0%

Face à une conjoncture économique tendue, l'insertion professionnelle des jeunes diplômés se traduit par une légère augmentation du temps de la recherche d'emploi. Pour accompagner les jeunes diplômés, des actions spécifiques individuelles sont proposées par l'AA-ESIEE et le service 1er emploi.

Où trouver les JEUNES INGENIEURS ESIEE 2003

Agence Nat.de Services de Fréq.	EDF	*OCE PLT	Vitel Multimédia
Airweb	Elsys Design	*Philips	Williams Grand Prix
ALSTOM	E-on software	RATP	
*Alten	Euroiciel Ingénierie	*SAGEM	
ALTIS Semiconductor	General Electric	Schlumberger	
Anyware technologie	Hispano-Suiza Group	SEAL Industries	
Axiome Technologie	INFINEON	SHARP	
Bosch	INFOTEL	Smartware	
Business Security Systems	INSERM	Société générale	
CAP GEMINI	K MOBIL	STERIA	
CEA	L'OREAL	Synchrotron Soleil	
Conseil général de Côtes d'Armor	Ministère de la Défense	*Texas Instrument	
Delphi	*Motorola	TOTAL Immersion	
Dolphin	MVB	UNILOG	
EADS	NET 2S	Université de RENNES	
	Newlogic	Valeo	

* Membre du Club ESIEE Partners

Enquête réalisée par l'AA-ESIEE et le Groupe ESIEE en février 2004
Service des Stages et Emploi

Axelle FERRAILLE Tél : 01 45 92 67 94 - Courriel : a.ferraille@esiee.fr

15.04.2004