



**GROUPE ECOLE SUPERIEURE D'INGENIEURS
EN ELECTROTECHNIQUE ET ELECTRONIQUE**

Cité Descartes - BP 99 - 2, Bd Blaise Pascal
93162 NOISY-LE-GRAND CEDEX



ENQUETE 1er EMPLOI 2003

Auprès des Jeunes Diplômés ESIEE

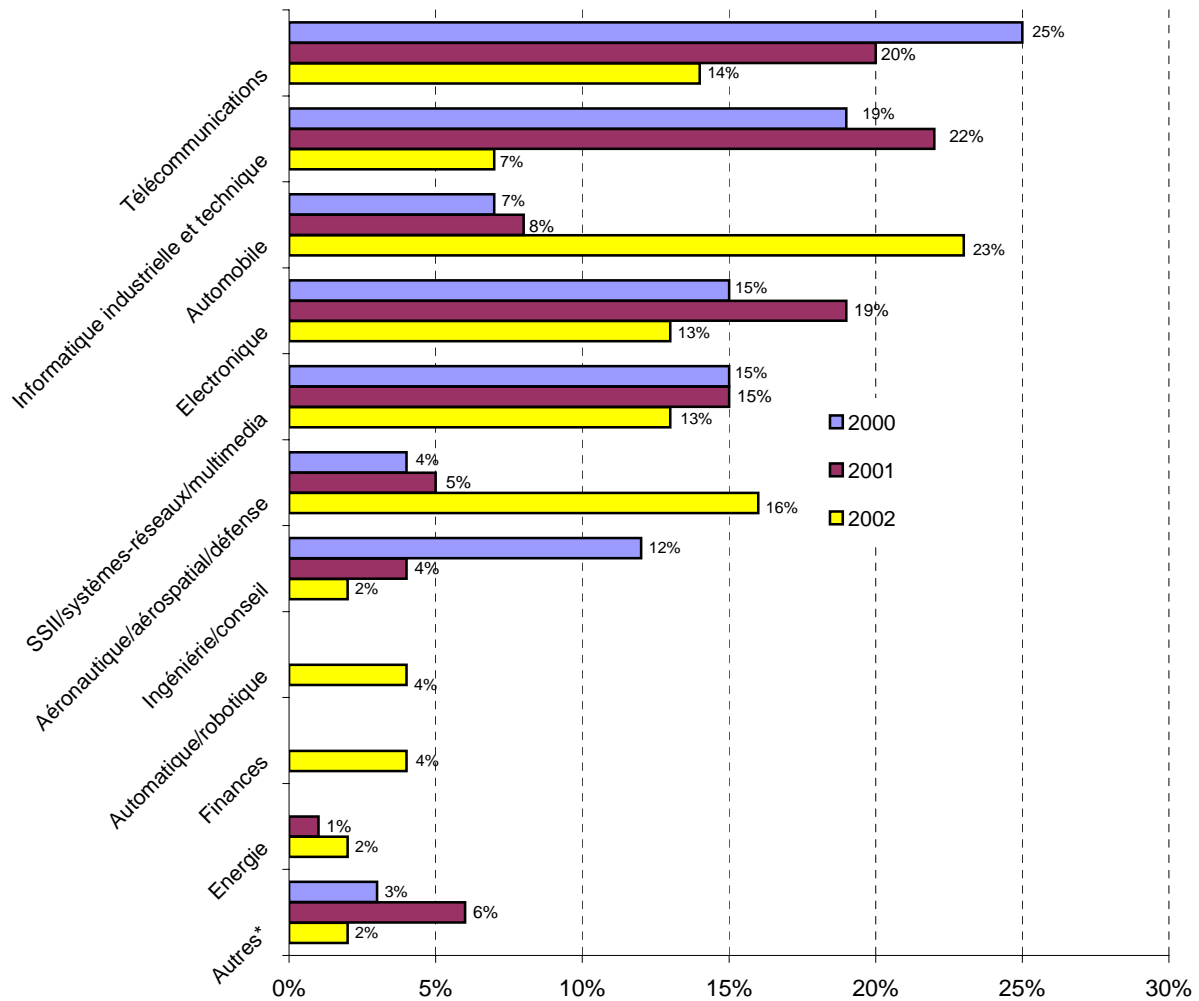
Promotion 2002

Taux de réponse : 72 %

On note :

- Le taux d'insertion professionnelle est de 82%. Il était de 87,5% l'année dernière.
- 70% des jeunes diplômés (2002) ont trouvé un emploi 2 mois après l'obtention du diplôme.
- Une baisse de la mobilité internationale passant de 13% à 10%.
- Le salaire moyen annuel en France est de 30769 Euros.
- Le pourcentage de poursuite d'études a fortement augmenté passant de 9% à 20%.

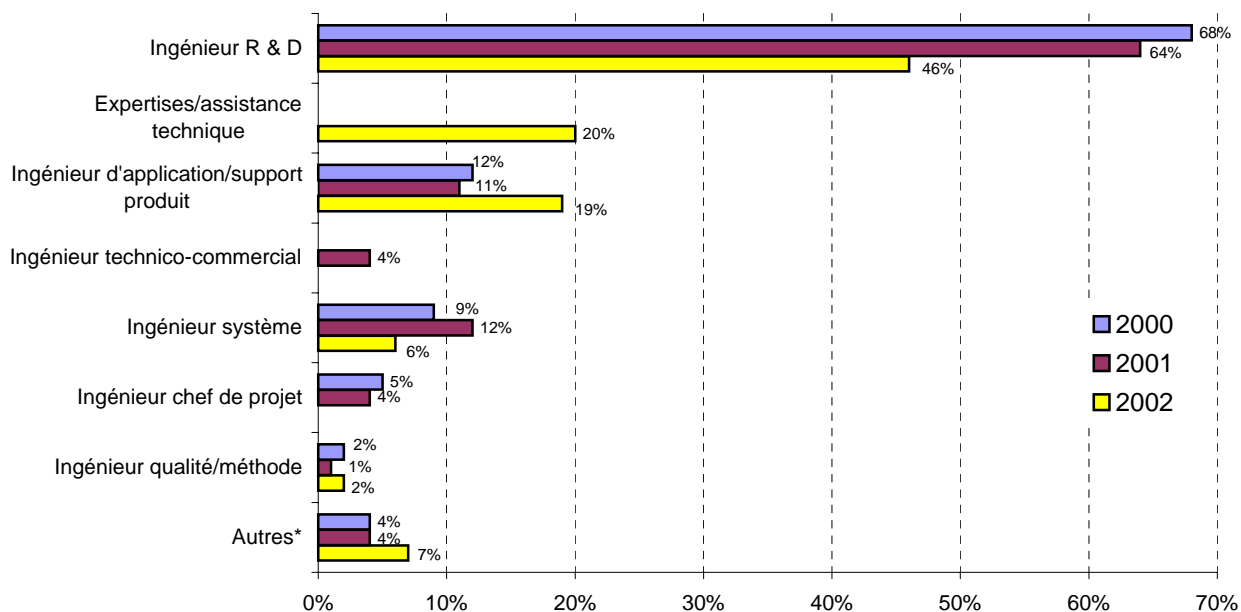
SECTEURS D'ACTIVITES DES ENTREPRISES



Autres*: enseignement, administration d'état, collectivité territoriale et non réponse.

81% des recrutements sont dans les domaines clés de l'école (automobile, informatique industrielle, télécommunications, systèmes-réseaux, électronique-microélectronique).

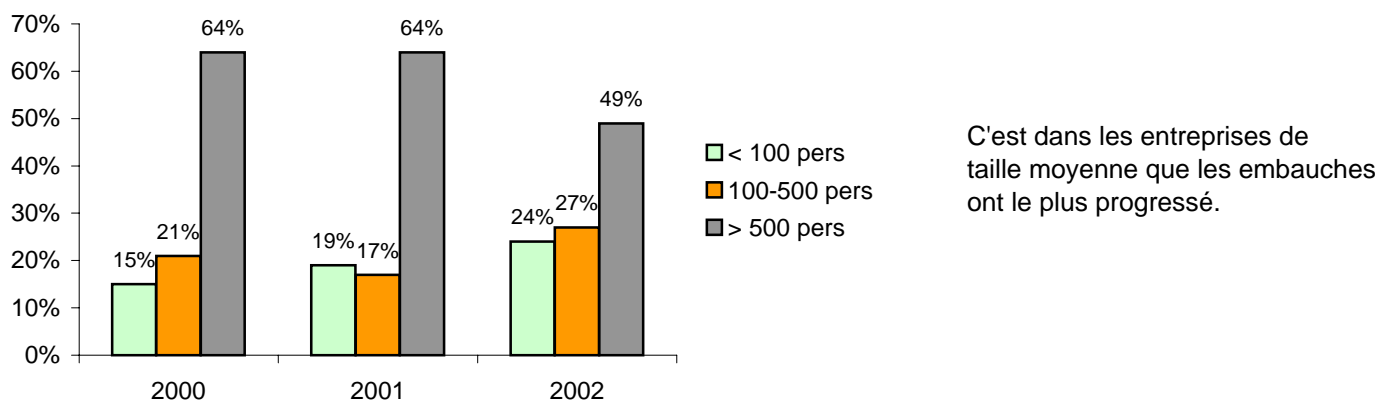
FONCTION DE L'INGENIEUR ESIEE



Autres*: finance, banque, assurance et non réponse.

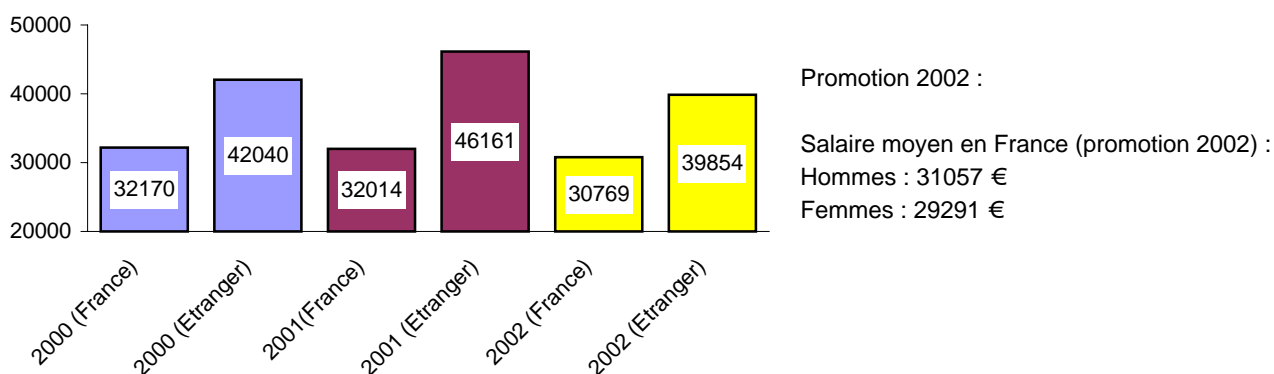
Les fonctions techniques présentent toujours un attrait pour les jeunes ingénieurs et les grandes entreprises leur proposent volontiers de tels postes. Les jeunes diplômés qui privilégient les contacts avec la clientèle s'orientent vers les fonctions d'ingénieur d'application ou support.

TAILLE DE L'ENTREPRISE



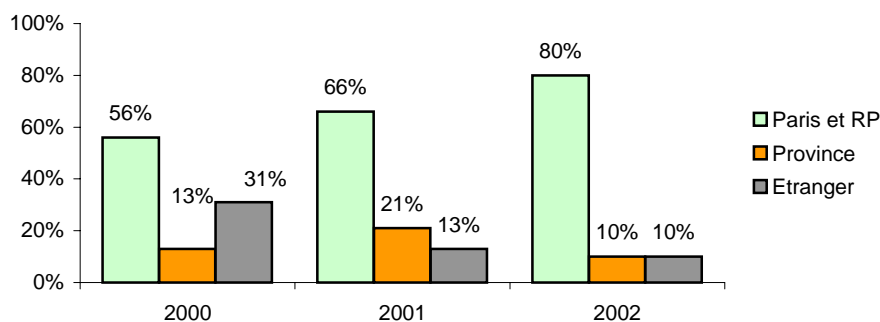
SALAIRE D'EMBAUCHE BRUT ANNUEL

6 mois après l'obtention du diplôme



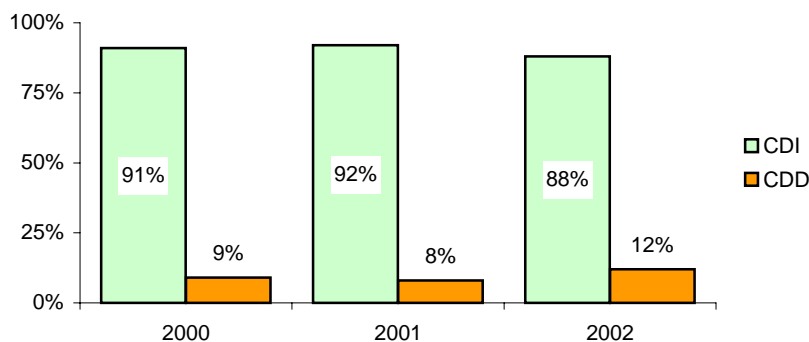
Le salaire d'embauche des jeunes diplômés ESIEE a sensiblement diminué en France et à l'étranger.

LIEU DE TRAVAIL



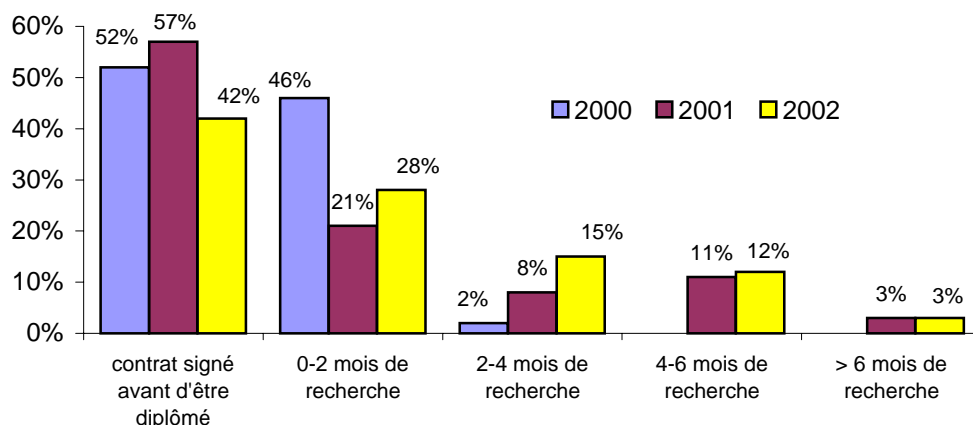
Les entreprises de la région parisienne offrent plus d'opportunités aux jeunes diplômés en recherche d'un premier emploi. Simultanément, le pourcentage des départs à l'étranger est moins élevé que les années précédentes.

TYPE DE CONTRAT DE TRAVAIL



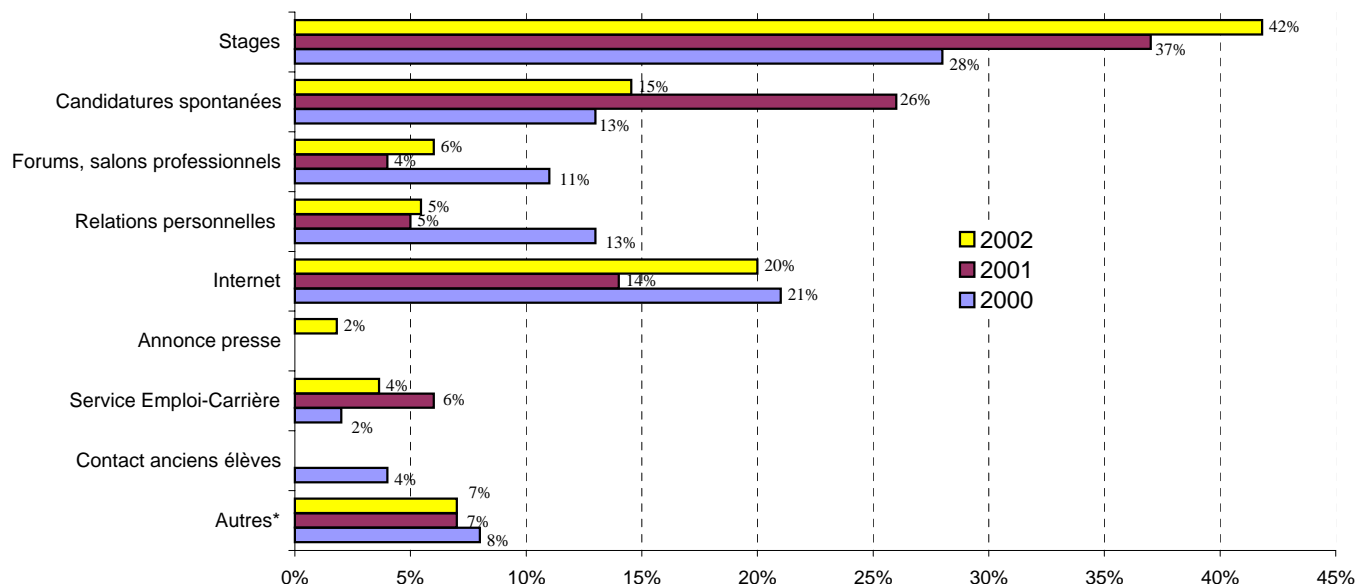
On constate une légère augmentation du nombre de contrats à durée déterminée. Cette augmentation reste dans une proportion très raisonnable compte tenu du contexte économique actuel.

DUREE DE RECHERCHE DU PREMIER EMPLOI ABOUTIE



La recherche d'emploi s'est prolongée pour un plus grand nombre de jeunes diplômés. Dans ce contexte, des actions spécifiques d'accompagnement individuel sont proposées par l'AA-ESIEE et le service 1er emploi de l'ESIEE.

MOYENS DE RECHERCHE DU PREMIER EMPLOI



Autres*: cabinet de recrutement et non réponse à la question.

Le stage de fin d'études et les candidatures spontanées (y compris par Internet) sont les principaux moyens de recherche pour un emploi. Le Forum Descartes a également conduit à des entretiens et des emplois. Par ailleurs, le service Emploi-Carière de l'Association des Anciens est de plus en plus souvent sollicité.

ETUDE COMPARATIVE SUR LA SITUATION DES JEUNES DIPLOMES A LA SORTIE DE L'ECOLE SUR LES TROIS DERNIERES PROMOTIONS

Jeunes diplômés	Promo 2000 au 15 01 2001	Promo 2001 au 15 01 2002	Promo 2002 au 15 01 2003
En activité	78%	80%	57%
Volontariat International	12%	0%	4%
En recherche d'emploi	2%	11%	13%
En poursuite d'études	8%	9%	21%
Autres	0%	0%	5%

L'insertion professionnelle est devenue plus difficile. Elle se caractérise par l'augmentation du temps de recherche d'un premier emploi et du nombre d'ingénieurs en poursuite d'études. Elle s'explique par un marché du travail moins favorable tant en France qu'à l'étranger.

Où trouver des JEUNES INGENIEURS ESIEE 2001 et 2002

Accenture	Cortical	ISG Broadband	Schlumberger
Alpi	Daimler-Chrysler	Medasys	Segime
Alten	Decomsys	Ministère de la Défense	Siemens VDO Automotive
Altran	Defidev	Motorola	Somfy
Answer Systems	Dibcom	National Semiconductor	Sopra
Aptus	Dolphin	Net Test OTT	ST Microelectronics
AR Systèmes	EADS	Newlogic	Stepmind
Asais	Eben	Norton Networks	Steria Infogérance
Axelogis	Elsys Design	Objectware	Takasic
Axipe	E-on software	ON-X Consulting	Teamway
Bang et Olufsen	ESIEE	Orange	Teuchos
Berata (groupe Altran)	Eurotechna Beten	Peaktime	Texas instrument
Bertrand	Eutelsat	Philips	Thalès
Bosch	Fujitsu	PNE	Thalès IS
California Eastern Lab.	Gemse	PSA	Thalès Microelectronics
CEA	GIST	QOS Telecom	Thalès Systems Aeroportes
CEL	GL Trade	Quantel	Thalès Underwater Systems
Centre Etudes planétaires	Haption	Renault	Thalès Communications
CNRS (labo accélérateur lin.)	ID Factory	Reurters Financial Software	Thalès Microelectronics
Coframi	IFP	RTE	Vector France
Colt Télécommunications	IS3I	Sagem	Wessex Electronics

Enquête réalisée par l'AA-ESIEE et le Groupe ESIEE en mars 2003

Service des Stages et Emploi

Axelle FERRAILLE Tél : 01 45 92 67 94 - E-mail : a.ferraille@esiee.fr